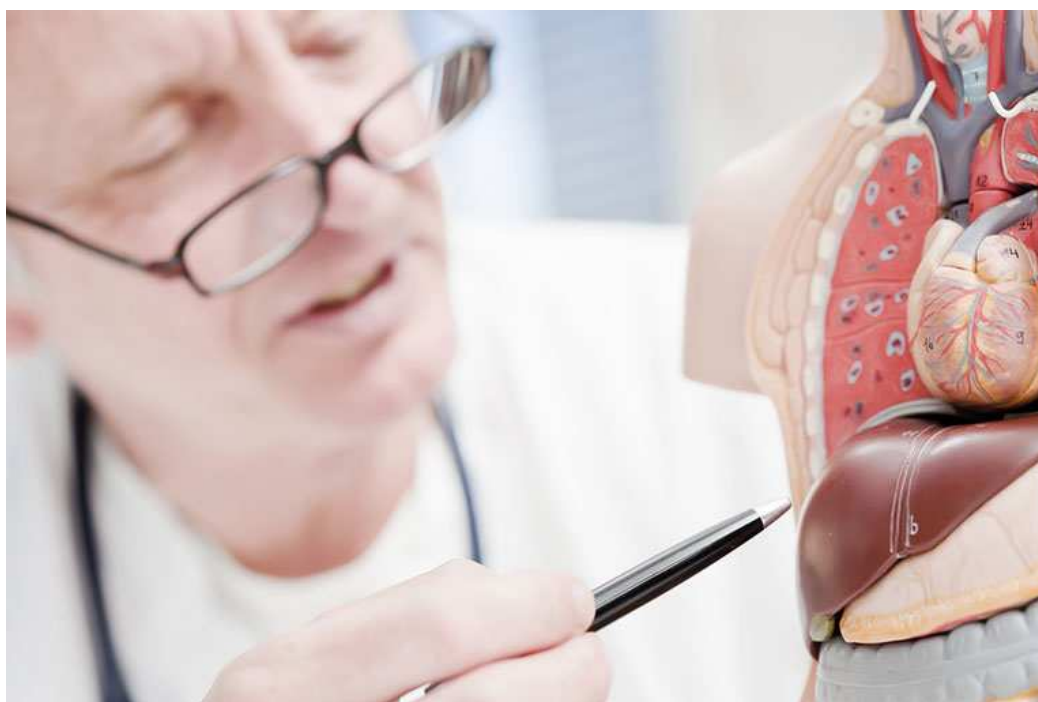


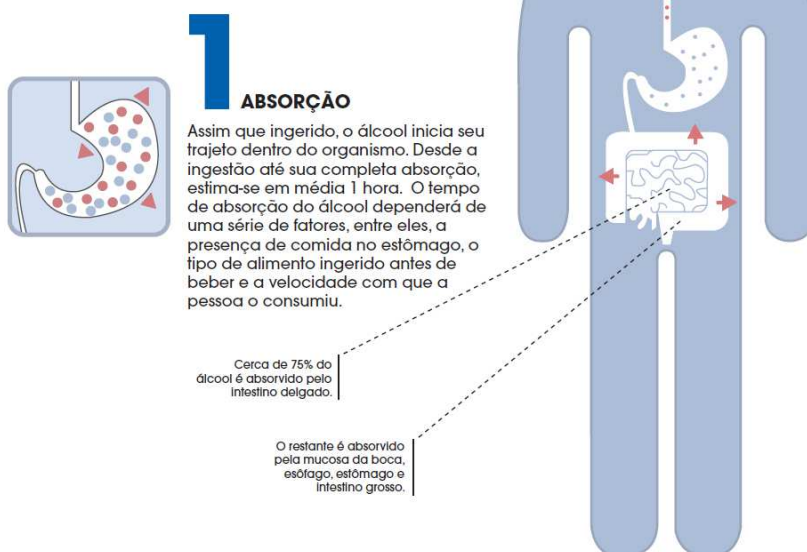
Consumo de álcool

O consumo de álcool acarreta consequências adversas à saúde relacionadas com as suas propriedades intoxicantes, tóxicas e produtoras de dependência.

O consumo de álcool está associado ao risco de desenvolver problemas de saúde, como transtornos mentais e comportamentais, incluindo dependência de álcool, doenças não transmissíveis, como cirrose hepática, alguns tipos de cancro e doenças cardiovasculares, além de lesões resultantes de violência.

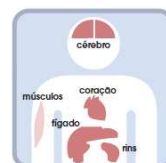


AS FASES DO METABOLISMO DO ÁLCOOL EM ADULTOS



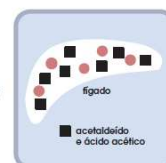
2 DISTRIBUIÇÃO

O álcool é transportado pelo sangue para todos os tecidos que contêm água. As maiores concentrações de álcool encontram-se no cérebro, no fígado, no coração, nos rins e nos músculos.



3 METABOLISMO

Cerca de 90 a 95% do álcool ingerido é metabolizado no fígado por enzimas especiais. Um fígado saudável é capaz de metabolizar o álcool a uma taxa de 15mg/100ml de sangue a cada hora. As enzimas do fígado dividem o álcool em várias substâncias, sendo as mais importantes o acetaldeído e o ácido acético.



4 ELIMINAÇÃO

O álcool, em sua maioria, é eliminado pela urina, porém cerca de 5% é eliminado por meio da respiração, transpiração e salivação. Além do mais, o álcool tem a capacidade de inibir a liberação do hormônio responsável pelo controle da reabsorção de água (ADH) provocando aumento da diurese, com maior vontade de urinar.

Homens e mulheres são diferentes

Como as mulheres possuem menos água no corpo que os homens, o álcool é distribuído e metabolizado mais rapidamente, apresentando seus efeitos de forma mais intensa.



Curiosidades

- Mundialmente, 3 milhões de mortes por ano resultam do uso nocivo do álcool, representando 5,3% de todas as mortes.
- O uso nocivo do álcool é o factor principal em mais de 200 doenças e condições de lesão.
- O consumo de álcool causa morte e incapacidade relativamente cedo na vida. Na faixa etária de 20 a 39 anos, aproximadamente 13,5% do total de mortes são atribuídas ao álcool.
- Existe uma relação causal entre o uso nocivo do álcool e uma série de transtornos mentais e comportamentais.
- Além das consequências para a saúde, o uso nocivo do álcool traz prejuízos sociais e econômicos significativos para os indivíduos e a sociedade em geral.



Fonte: <https://www.who.int/>